

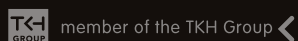
# WAVEONE

**SOLUTION DE SONORISATION PLUG & PLAY**

POUR LE BÂTIMENT



AMPLIFICATEUR INTÉGRÉ  
CONNEXION WIFI  
MULTIROOM



WAVEONE est une paire de haut-parleurs encastrés et compacts aux fonctionnalités innovantes. WAVEONE répond parfaitement aux exigences d'installation d'une salle de classe, salle de réunion, accueil et salle d'attente.

Chaque paire est composée d'un haut-parleur actif intégrant un amplificateur 2x30 W/ 8 Ω et un haut-parleur passif.



La paire d'enceintes est contrôlée depuis l'application de votre smartphone, de votre tablette ou depuis un ordinateur pour diffuser du contenu audio. Le contenu Wi-Fi est contrôlé via une application gratuite SMARTSONIX disponible pour les systèmes d'exploitation iOS et Android.

WAVEONE vous donne l'accès à votre bibliothèque musicale, aux web radios, podcast et aux services musicaux tel que Spotify, Tidal, Napster.

L'enceinte active peut être raccordée à un vidéoprojecteur, un ordinateur portable, une visioconférence, un micro HF.

Le système WAVEONE peut également servir de borne Wi-Fi en connectant votre réseau au port RJ45 de l'enceinte.

Les haut-parleurs WAVEONE peuvent être installés dans un environnement humide (IP36). Ils bénéficient d'une membrane en kevlar de haute qualité et de tweeters en titane.

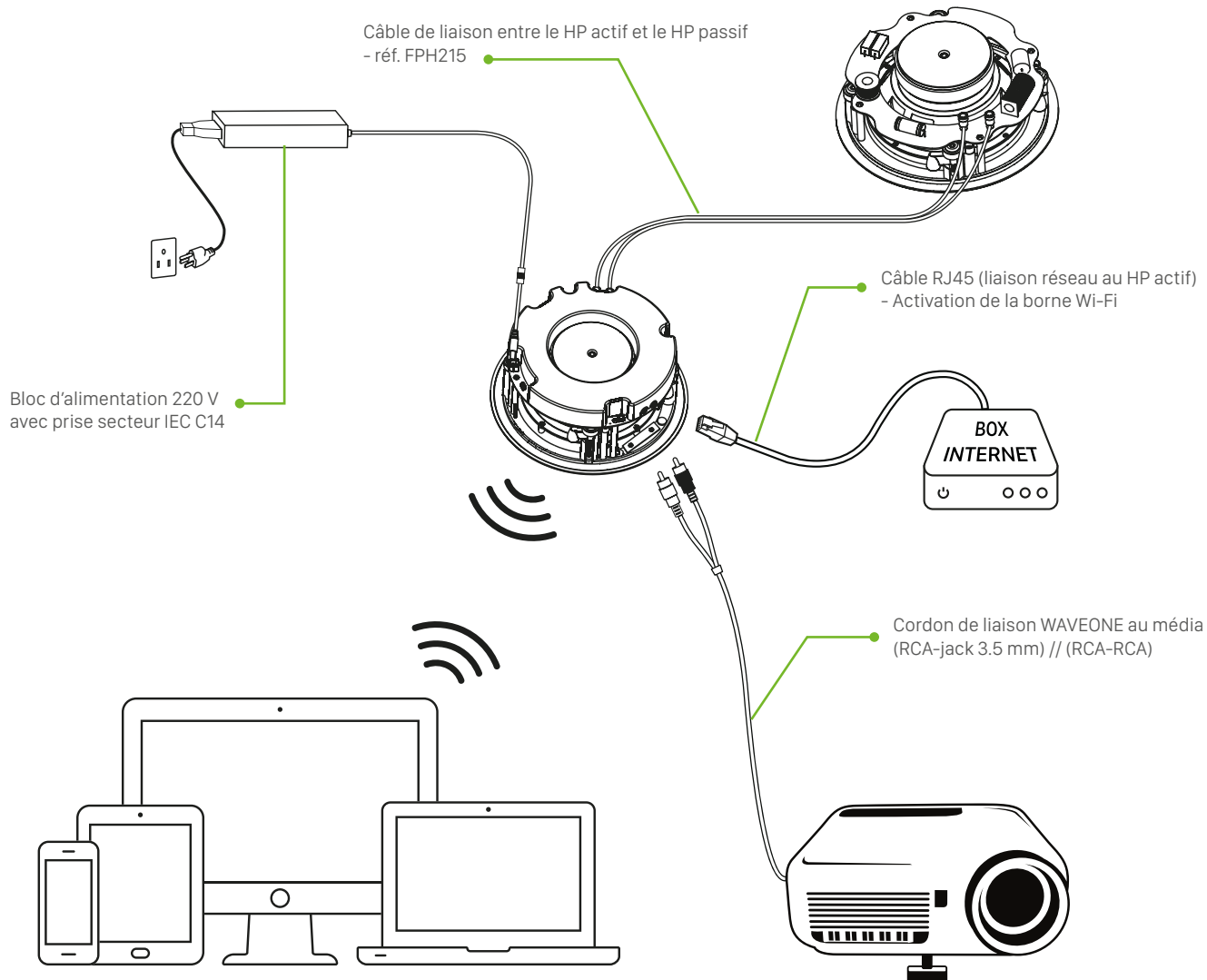
L'esthétisme discret de ces haut-parleurs vous permet une intégration parfaite dans toute pièce de vie. Les grilles de protection se fondent parfaitement dans le plafond. Pour une totale discrétion, les grilles peuvent être peintes.

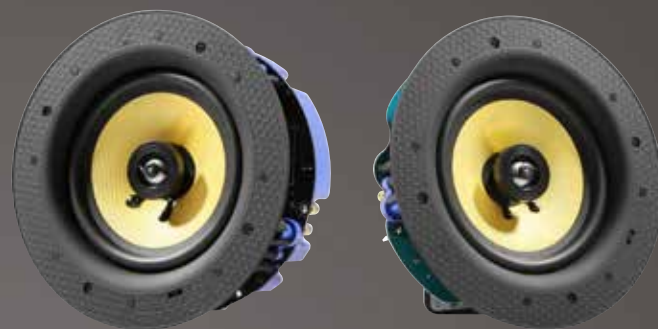
Une fois installée, l'enceinte reste facilement accessible grâce à l'accroche de la grille par aimant.

L'installation et la mise en œuvre des WAVEONE sont faciles et rapides, réduisant considérablement les coûts et le temps d'installation.



# EXEMPLE D'APPLICATION D'UN SYSTÈME WAVEONE



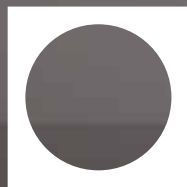


Un haut-parleur actif et un haut-parleur passif  
(2x30 W / 8Ω)

## LE CONTENU DU PACK



Le manuel d'utilisation



Un gabarit de découpe



Un bloc secteur  
d'alimentation

## CARACTÉRISTIQUES TECHNIQUES

Puissance amplificateur (class D)	2x30 W/ 8 Ω
Puissance RMS	60W
Réseau Wi-Fi	802,11 b/g/n
Réponse en fréquence (+-3dB)	65 Hz- 20 Khz
Connectivité sans fil	Airplay - DLNA - Wi-Fi direct
Taille du haut-parleur	6,5"
Composition du haut-parleur	Kevlar
Taille du tweeter	0,75"
Composition du tweeter	Titanium
Entrée audio	RCA (asymétrique)
Alimentation externe	24V -2,5 A – (longueur câble 2 m)
Indice IP	IP36
Grille ronde aimantée / couleur	Métal - Blanc
Diamètre découpe HP	Ø 210 mm
Profondeur	102 mm
Dimensions (mm)	225 mm x 98 mm
Poids (Enceinte)	1,7 kg